

Ny tjänst! C2B- retur

Customer to business - return

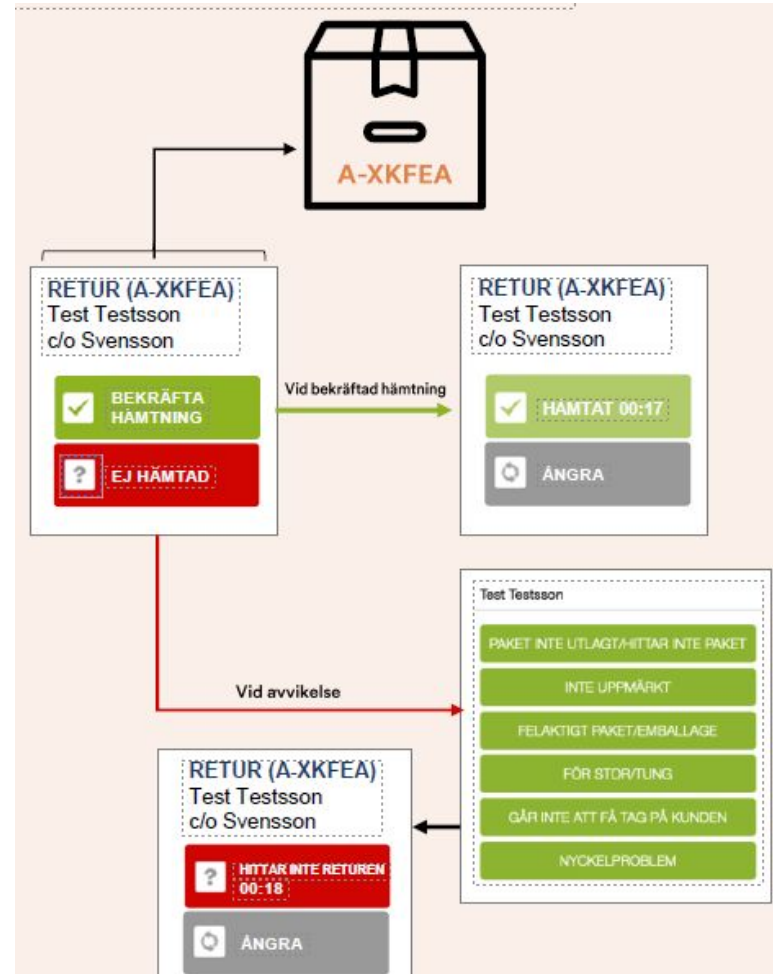
Kund skickar sitt paket i retur till företaget hen beställt ifrån

Enkel beskrivning

- Distributör hämtar upp returpaketet enligt anvisningar
- Distributör lämnar in paketet på noden enligt anvisningar
- Arbetsledare på noden ser till att returerna skickas till aktuell terminal/packsal
- Ansvarig person på terminal/packsal ser till att paketet returneras tillbaka till företaget

Hantering C2B- retur

- Paketretur visas i budbok med titeln RETUR och kod av 6 tecken, t ex A-XFEA
- Returen som du ska hämta är märkt med samma kod A-XFEA
- Stäm av att kod i budbok och kod på paket är samma och adress stämmer.
- Bekräfta hämtning om allt stämmer, annars registrera avvikelse. Detta görs alltid på den aktuella platsen.
- Ta med dig paketet för att vid ditt arbetspass slut kunna lämna av det på noden, på anvisad plats för returer.



C2B- retur kan ej hämtas upp

Exempel på avvikelser, då du registrerar “Ej hämtad”

- Paketet är inte utlagt/hittar inte paketet
- Returen är inte märkt med kod på 6 tecken
- Returen är för stor/tung (*max 5 kg, L 600mm, L+B+H 900mm*)
- Nyckel- eller kodlås problem

För frågor kontakta din närmaste arbetsledare

New service! C2B return

Customer to business - return

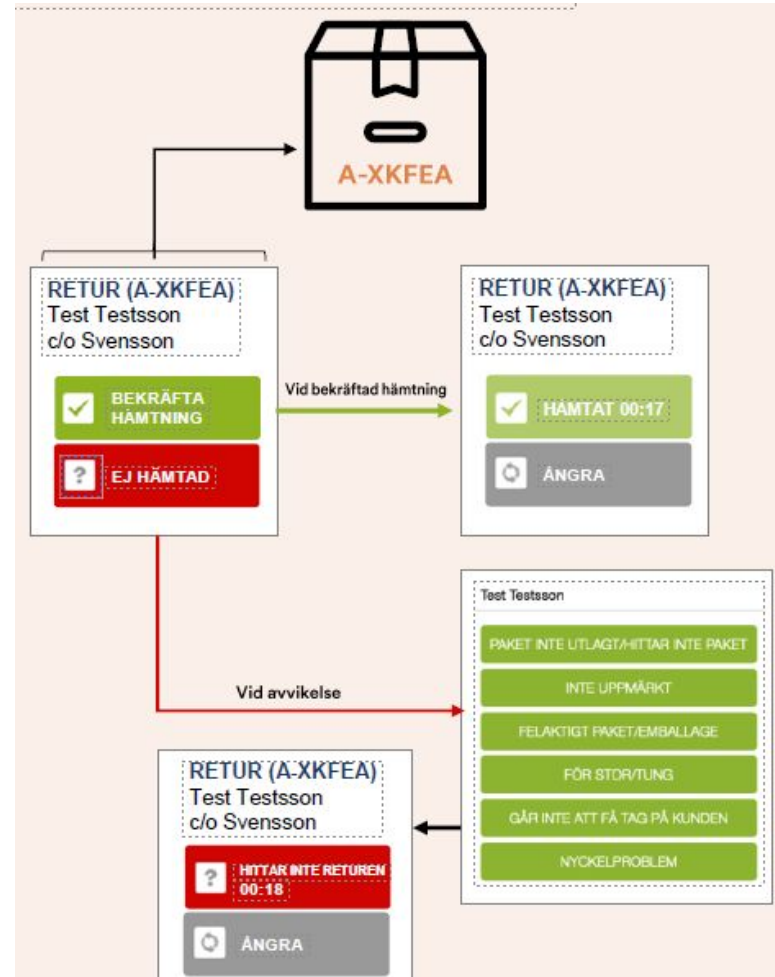
Customer sends package in return to the selling company

Simply explained

- Distributor collects the return package according to instructions
- Distributor submits the package to the node according to instructions
- Supervisors at the node ensure that the returns are sent to the relevant terminal/packing room
- The responsible person at the terminal/packing hall ensures that the package is returned back to the company

Handling C2B- returns

- Package returns shows i delivery guide as RETUR and a code of 6 signs eg. A-XFEA
- The package will be marked with the same code of 6 signs A-XFEA
- Make sure that the address is correct and that the code in delivery guide and code on package are identical
- Confirm pick up if everything is correct, note deviation if not. You do this at the actual place.
- Collect the package and leave it at the node at the end of your shift. You place it on agreed spot for returns.



C2B- return can not be picked up

Example of deviations when you register “Could not be picked up”

- The package cannot be found on pick-up point
- The return is not marked with a 6-character code
- The return is too large/heavy (max 5 kg, L 600mm, L+W+H 900mm)
- Due to key or code lock problem

For questions, contact your nearest supervisor

